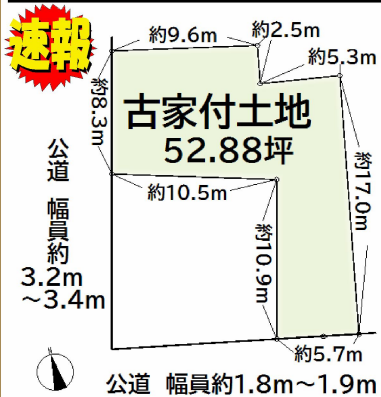


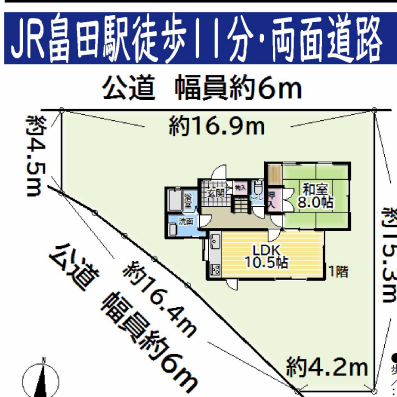
広陵町笠 390万円



建築条件なし
お好きなハウスメーカーで
建築して頂けます

●所在地/北葛城郡広陵町笠 ●交通/近鉄大塚線大和
 高田駅バス12分赤部駅徒歩7分 ●土地面積/174.82
 m ●現況/古家付 ●地目/●用途地域/第1種住
 居地域 ●建ぺい率/60% ●容積率/160% ●道路中
 心線から2mセットバック必要 ●取引態様/仲介

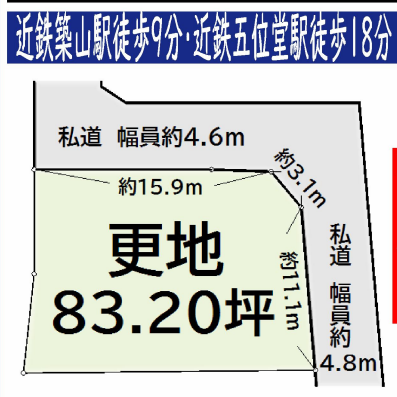
王寺町畠田5丁目 800万円



新着
建替え用地としてもご検討ください

●所在地/王寺町畠田5丁目 ●交通/JR和歌山線畠田駅徒
 歩11分 ●土地面積/186.12m ●建物/85.08m ●築年月
 /昭和61年12月 ●構造/木造2階建 ●間取り/4LDK1階
 ●LDK10.5+和 2階:洋6.0+5.7 ●取引態様/仲介

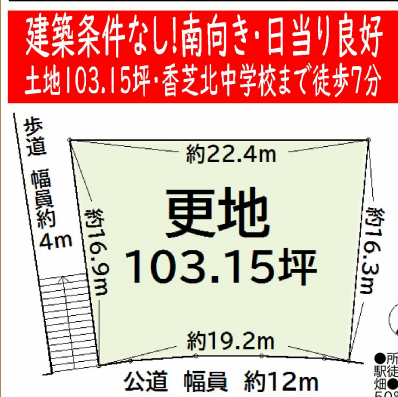
大和高田市大谷 1,660万円



建築条件なし

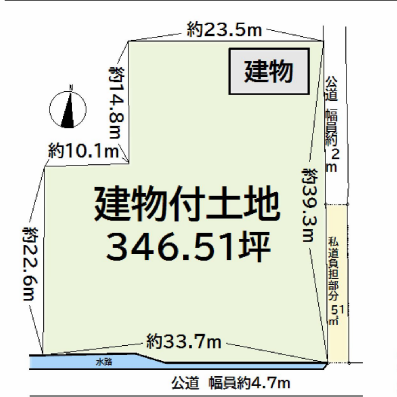
●所在地/大和高田市大谷 ●交通/近鉄大
 阪線築山駅徒歩9分 ●土地面積/275.06
 m ●別途別荘用地118mあり ●現況/更地
 ●地目/山林 ●用途地域/第1種住居地域
 ●建ぺい率/60% ●容積率/200% ●取
 引態様/仲介

香芝市旭ヶ丘5丁目 2,180万円



●所在地/香芝市旭ヶ丘5丁目 ●交通/近鉄大塚線二上
 駅徒歩14分 ●土地面積/341m ●現況/更地 ●地目
 ●用途地域/第1種中高層住居専用地域 ●建ぺい率
 /50% ●容積率/150% ●取引態様/仲介

葛城市南今市 2,460万円

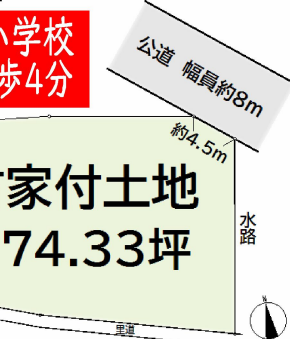


土地346.51坪
南向き・建築条件なし
建物・住友林業の平屋15.53坪

●所在地/葛城市南今市 ●交通/近鉄南大阪線磯城郡城
 下駅徒歩15分 ●土地面積/1145.49m ●現況/建物付 ●地目
 ●用途地域/無指定 ●建ぺい率/70% ●容積
 率/400% ●取引態様/仲介

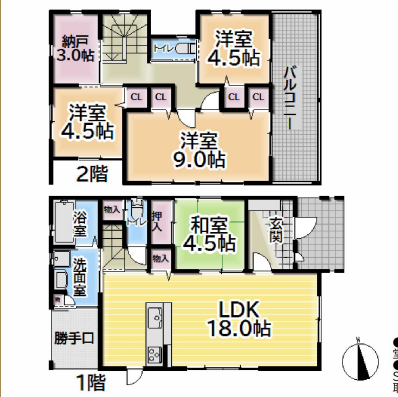
香芝市磯壁6丁目 2,780万円

建築条件なし



●所在地/香芝市磯壁6丁目 ●交通/近鉄大塚線近鉄下田駅徒歩19
 分 ●土地面積/576.31m ●地況/古家付 ●地目/宅地 ●用途地
 域/第1種住居地域 ●建ぺい率/60% ●容積率/200% ●取引態
 様/仲介

香芝市真美ヶ丘5丁目 3,500万円



平成26年5月建築
駐車スペース2台分
北東角地

●所在地/香芝市真美ヶ丘5丁目 ●交通/近鉄大塚線五位
 堂駅徒歩22分 ●土地面積/165.59m ●建物/100.19m
 ●築年月/平成26年5月 ●構造/木造2階建 ●間取り/4
 SLDK1階:LDK18+4.5 2階:洋9.4+5.4+5.4+納戸3 ●
 取引態様/仲介

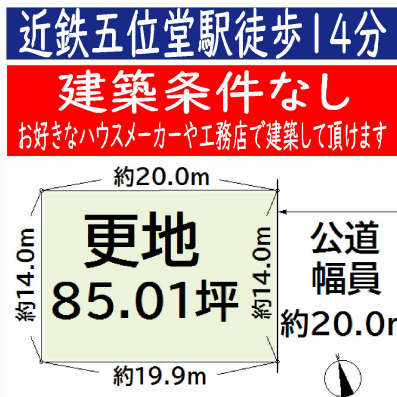
広陵町三吉 3,900万円



令和4年3月建築
パナソニック耐震住宅工法
テクノストラクチャーの家
駐車スペース3台分

●所在地/北葛城郡広陵町三吉 ●交通/近鉄大塚線五位堂駅バス7分馬見中2丁目徒歩15
 分 ●土地面積/200.21m ●建物/110.54m ●築年月/令和4年3月 ●構造/木造2階建 ●
 間取り/2SLDK1階:LDK19.8+洋6 2階:洋7.6+納戸4.5+4.5 ●取引態様/仲介

香芝市真美ヶ丘3丁目 3,980万円



近鉄五位堂駅徒歩14分
建築条件なし
お好きなハウスメーカーや工務店で建築して頂けます

●所在地/香芝市真美ヶ丘3丁目 ●交通/近鉄大
 塚線五位堂駅徒歩14分 ●土地面積/281.05m ●
 現況/更地 ●地目/宅地 ●用途地域/第2種中高
 層住居専用地域 ●建ぺい率/50% ●容積率/150
 % ●取引態様/仲介