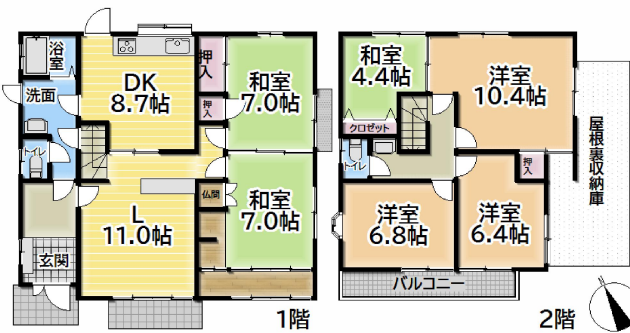


# 上牧町桜ヶ丘3丁目

## 1,380万円



# 南向き!日当たり良好!6LDK



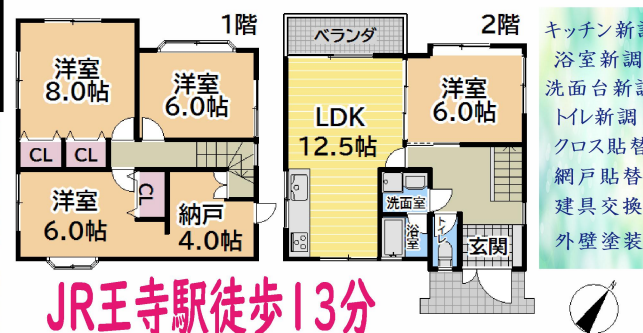
●所在地/北葛城郡上牧町桜ヶ丘3丁目●交通/JR関西本線王寺駅下車バス12分桜ヶ丘3丁目徒歩2分●土地面積/194.38㎡●建物/143.02㎡●築年月/昭和52年1月●構造/木造2階建●間取り/6LDK(1階:LDK19.7・和・7・7 2階:洋6.4・6.8・10.4・和4.4)●取引態様/仲介

# 王寺町元町1丁目

## 1,799万円税込



# 眺望良好!令和4年9月リフォーム済!



●所在地/北葛城郡王寺町元町1丁目●交通/JR関西本線王寺駅下車徒歩13分●土地面積/223.58㎡●建物/97.28㎡●築年月/平成6年11月●構造/木造2階建●間取り/4LDK+納戸(1階:洋室8・6・6・納戸4 2階:LDK12.5・洋6)●取引態様/仲介

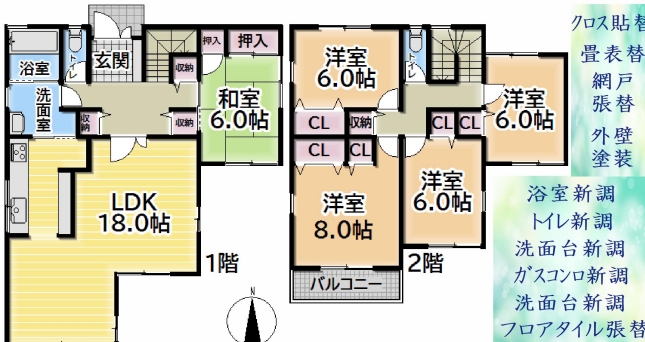
JR王寺駅徒歩13分

# 香芝市良福寺

## 2,099万円税込



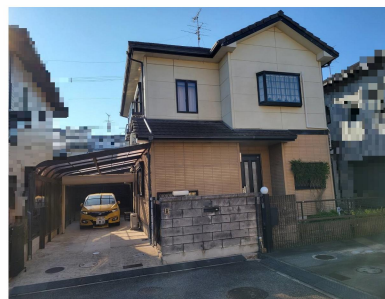
# 大和ハウスの家!令和5年2月リフォーム済!



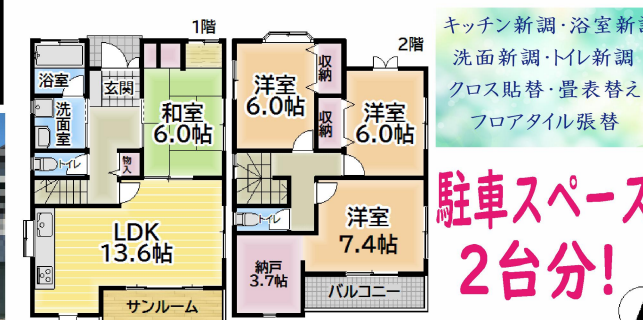
●所在地/香芝市良福寺●近鉄大阪線近鉄下田駅下車徒歩15分●土地面積/134.91㎡●建物/126.37㎡●築年月/平成9年10月●構造/軽量鉄骨造2階建●間取り/5LDK(1階:LDK18・和6 2階:洋6・6・6・8)●取引態様/仲介

# 香芝市下田東4丁目

## 2,480万円税込



# JR香芝駅徒歩8分!令和4年10月リフォーム済!



●所在地/香芝市下田東4丁目●交通/近鉄大阪線近鉄下田駅下車徒歩10分●土地面積/130.63㎡●建物/106.63㎡●築年月/平成10年5月●構造/木造2階建●間取り/4SLDK(1階:LDK13.6・和・6 2階:洋7.4・6・6・納戸3.7)●取引態様/仲介

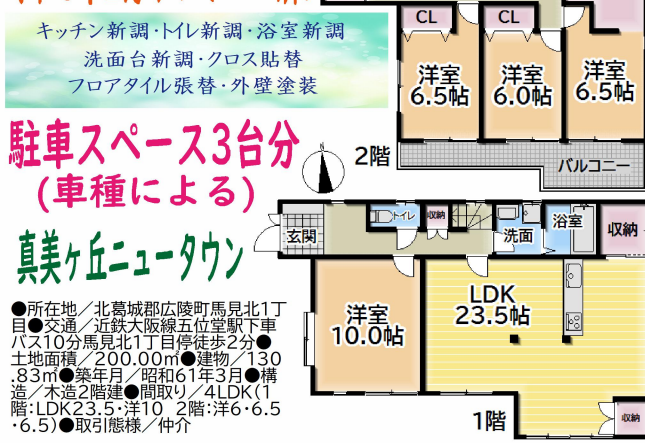
駐車スペース2台分!

# 広陵町馬見北1丁目

## 3,299万円税込



# 令和5年2月リフォーム済!



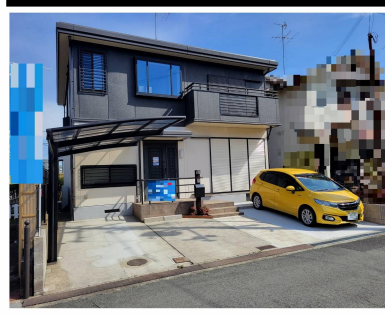
●所在地/北葛城郡広陵町馬見北1丁目●交通/近鉄大阪線五位堂駅下車バス10分馬見北1丁目徒歩2分●土地面積/200.00㎡●建物/130.83㎡●築年月/昭和61年3月●構造/木造2階建●間取り/4LDK(1階:LDK23.5・洋10 2階:洋6.6・6.5)●取引態様/仲介

駐車スペース3台分(車種による)

真美ヶ丘ニュータウン

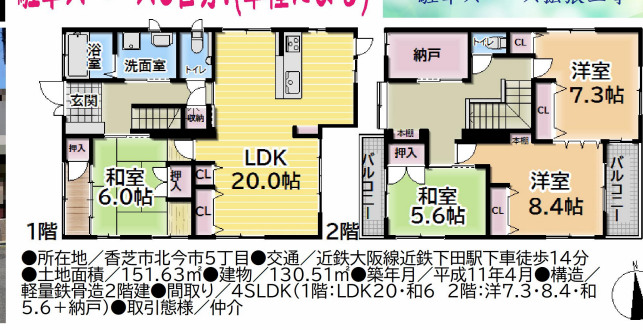
# 香芝市北今市5丁目

## 3,350万円税込



# セキスイハイムの家!

## 令和4年9月リフォーム済!



●所在地/香芝市北今市5丁目●交通/近鉄大阪線近鉄下田駅下車徒歩14分●土地面積/151.63㎡●建物/130.51㎡●築年月/平成11年4月●構造/軽量鉄骨造2階建●間取り/4SLDK(1階:LDK20・和6 2階:洋7.3・8.4・和5.6+納戸)●取引態様/仲介

駐車スペース3台分!(車種による)